

はじめよう！
拾うだけじゃない ゴミ拾い
荒川クリーンエイド



荒川は、今

奥秩父から埼玉県、東京都を流れ、東京湾にそそぐ荒川。

流域には約一千万人の人々が暮らし、首都圏の水がめとなっているだけでなく、晴れた日には水面が輝き、訪れる人を癒してくれる大切な川。

水辺に帯のように連なるヨシ原は、鳥や魚、虫など生き物たちにとっては貴重なすみか。そして、その生き物たちのつながりは、川の水を浄化する役割も果たしています。



地球環境に大きなダメージを与えるゴミ

荒川のゴミは、見た目に汚いだけでなく、私たちの生活や地球環境に様々な形で影響をもたらします。

景観

川がゴミで汚れると、人の心も川から離れていきます。

水質にも影響

荒川の水は、水辺に生えるヨシなどの働きによって、自然の力で浄化されています。ゴミが積り続けると、ヨシ原が消失して、自然の浄化作用が失われてしまいます。

生態系へのダメージ

生き物のすみかが失われる

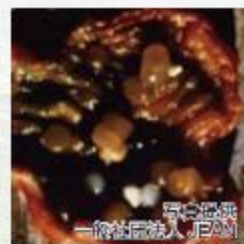
破片となり、生き物に取り込まれる

生き物にからみつく

ゴミは世界の海へ



ヨシ原は、野鳥、カニ、魚の稚魚など多様な生き物を育む生命のゆりかご。ゴミがたまり続けると、ヨシ原が消失し、生き物たちのすみかが失われます。



鳥の嘴から発見されたプラスチックの粒
プラスチックのゴミは、砕けて小さな破片となっていきます。そのような小さなゴミを、魚などの生き物がえさと間違えて飲み込んでしまいます。



釣り糸などのひも状のゴミが生き物にからみつき、生き物を直接傷つける例が、多数報告されています。



ゴミは荒川だけの問題ではありません。海のゴミの7割が川から流れ出ていることがわかっています。遠く北西ハワイ諸島でも、日本のゴミが生き物たちを苦しめています。

ところが、一步水辺に近づいてみると、ゴミの上にゴミが積み重なっています。数えきれないほどのペットボトルやレジ袋、カップ麺の容器…
今、荒川は助けを求めています。

荒川で育まれる命

ゴミを拾おう！

荒川クリーンエイドの一日



調べる
ゴミ拾い

5~6人のグループに分かれてゴミ拾い。拾いながら、種類別に数を調べるのが特徴です。



写真撮影

ゴミの山を前に記念撮影。荒川をキレイにしたぞー、エイ、エイ、オー！



カニやバッタなど生き物たちとの出会いも。



大きなゴミも力を合わせて運び出そう！



ふわかえり



拾った後は、どんなゴミが多かった？ どうしたらゴミをなくせるかな？ みんなで考える。



拾うだけじゃない ゴミ拾いって？

ゴミはどこからやって来る？

荒川のゴミの多くは、そこで捨てられたものではなく、上流や支流の様々な場所で捨てられ、風や大水などで川に入り、流れて来たものです。街から入るゴミもあります。

ポイ捨て



川で

不法投棄



街から

排水溝に投げ込まれたタバコ

風で飛ばされて

バーベキュー



参加した人が、荒川を変える、社会を変える！

ゴミを拾うこと、そして、参加した人が次の行動を起こすことが、荒川をキレイにすること、そして、ゴミを生まない社会の実現につながります。

ある日のふりかえりの様子

ゴミを拾って川がキレイになるのはうれしかった。ボクはもう一生ポイ捨てしません！



今度は、友達を誘って参加したいです！



レジ袋を断るとか、できるだけ包装の少ないものを選ぶとかでも、少しずつゴミを減らせようね。



調べたゴミのデータを活用して

種類別に数えたゴミのデータは、荒川のゴミを減らすことに役立てられています。

ゴミの現状を社会に発信



荒川河川敷で、マスコミなどを通じて、荒川のゴミの現状を伝えます。

企業と共に



データを元に、ゴミを減らす方法を企業と共に考えます。

荒川のゴミ2012 上位10

1	ペットボトル	27678
2	タバコのすいから	18086
3	食品のポリ袋	14603
4	買い物レジ袋	12011
5	飲料缶	11337
6	ふた・キャップ	11154
7	食品の発泡・プラスチック	10591
8	飲料びん	10107
9	食品トレイ	8707
10	ポリ袋(食品・農業以外)	7775

(単位:個)

荒川クリーンエイド体験記 仲間と楽しく、充実した週末の一日を！



facebookで紹介された荒川のゴミの写真を見て、仲間を誘って荒川クリーンエイドに参加して下さった八幡好美さんにお話をうかがいました。

友人のfacebookの書き込みで、台風が去った後の荒川河川敷のゴミの様子を見て、“なんとかしなくては！”と、仲間を誘って荒川クリーンエイドに参加しました。一時間足らずで集めたゴミの量は10袋以上。その内容は、ペットボトルや食品トレイ、プラスチックの包装、ビンや缶、靴や洋服、DVDやボール、おもちゃなど…まさに、私たちの生活の中にあるものばかりでした。荒川がきれいになって、しかも、一緒にチームの人と仲良くなれるのが荒川クリーンエイド

のいいところだと思います。活動の後は、仲間と飲みに行くこともあり、荒川やゴミ拾いの話をしたりと、楽しくも真剣な交流の場と感じています。週末の一日に、こういった過ごし方をするのも、充実した時間の過ごし方の一つではないでしょうか。



八幡さんが見たfacebookのゴミ写真

荒川クリーンエイドに参加しよう

1

個人やグループでご参加ください！

春・秋を中心に、荒川の様々な場所で開催されている活動に参加できます。

※開催情報は、ホームページをご参照ください。

荒川クリーンエイド 実施予定一覧

2

企業やグループで独自に開催 できます！

年間を通じて、いつでも開催できます。
開催にあたっての説明会も開かれています。
お気軽にお問合せください。



3月

4月

5月

6月

7月

8月

9月

10月

11月

12月

1月

2月

春のクリーンエイド

いくつかの場所で開催されます。

荒川源流エコツアー

荒川の源流を訪ね、源流の森の魅力に触れ、森林ボランティアを体験、源流域の抱える問題を学ぶエコツアーです。源流トレッキング、現地の方との交流会など。



秋のクリーンエイド

荒川の様々な場所で多数開催されます。

荒川クリーンエイドを応援する

ここまで読んでくださったあなたは、もう荒川クリーンエイドの応援団です。
次はもう一歩、私たちのコトを知って応援してください！

荒川クリーンエイドに参加する

1

facebookにいいね！する

2

メルマガ会員になる

3

会員になる

4

寄付する
協賛する

5

ボランティア
スタッフになる

6

できるだけゴミを
出さない生活を実践する

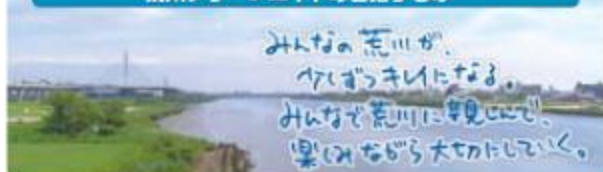
7

詳細は、こちらから



荒川クリーンエイド
応援してください

荒川クリーンエイドの目指すもの



荒川クリーンエイドは、「調べるゴミ拾い」を通して、荒川のゴミをなくし、都市における自然と人が共生する社会を実現していく活動です。市民、学校、民間、行政などが連携して、1994年から続けられています。

発行 NPO法人
荒川クリーンエイド・フォーラム
〒132-0033
東京都江戸川区東小松川3-35-13-204
TEL 03-3654-7240
FAX 03-3654-7256
e-mail renraku@cleanaid.jp
ホームページ <http://www.cleanaid.jp/>